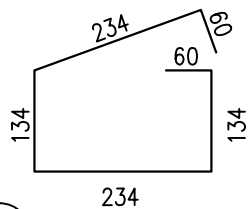
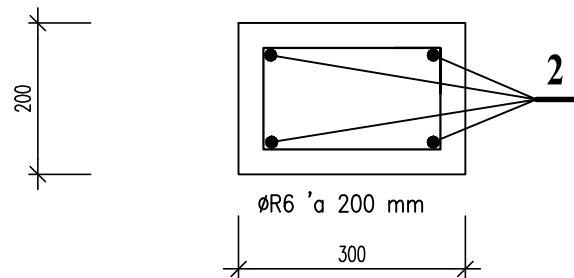
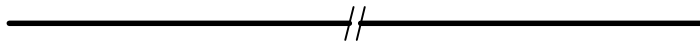


VĚNEC V1 bm 162.9 - ks = 1



1. TRMINEK ØR6 'a 200 mm /856 mm, ks 816x1=816
2. PODELNÁ VÝZTUŽ ØR10 bm 684.2, ks = 1




VÝPIS BETONÁŘSKÉ OCELI

POL. ČÍS.	PROFIL	DÉLKA	KUSY	DÉL.DLE Ø V bm	
				ØR6	ØR10
1	ØR6	0.86	816.0	698.50	
2	ØR10	684.18	1.0		684.18
CEL. DÉLKA DLE Ø V bm				698.50	684.18
VÁHA 1 bm DLE Ø V kg/m'				0.222	0.617
CELK. VÁHA DLE Ø V kg/m'				155.07	422.14
CEL. VÁHA OCELI B500B				577.21	kg

BETON ČSN EN 206+A1
C30/37-XC4(CZ)-XF3(CZ)-D_{max}16

OCEL ČSN EN 1992-1-1
B 500B

00	Dokumentace pro stavební povolení zadání stavby	01. 2021	
REVIZE	POPIS REVIZE	DATUM	POZNÁMKA

	<h1 style="margin: 0;">CODE, s.r.o.</h1> <p style="margin: 0;">Computer Design IČO 492 86 960</p>	<h1 style="margin: 0;">PARDUBICE</h1> <p style="margin: 0;">Pardubice, Na Vrtálně 84 tel. 466 053 111, fax 466 053 125</p>
---	---	--